



Tente en aluminium légère avec système d'ouverture parapluie.  
Se déploie et se replie en quelques minutes sans outils.  
Habillez-là avec un Canopi, un mur ou un demi-mur aux couleurs standard ou avec impression personnalisée.

## Caractéristiques

- Structure en aluminium (pieds hexagonaux : 40 mm x 1,1 mm ep.)
- Mur et demi-mur en polyester 120g/m<sup>2</sup>
- Canopi disponible en 120g/m<sup>2</sup> (couleur standard) ou 200g/m<sup>2</sup> (personnalisé)
- Maille déperlante, résiste aux UV et au vent (20-28km/h - niveau 4 sur l'échelle de Beaufort)
- Sac de transport à roulettes (avec 2 ouvertures latérales), piquets métal et cordelettes (3,5m) inclus
- Possibilité de connecter 2 Zoom Tent grâce au connecteur ZT-TJC (2 pièces à commander en option)
- Disponible en 4 coloris (blanc, noir, rouge, bleu) ou en version personnalisée
- Traitement anti feu : Non traité pour les Canopi, mur et demi-mur standard  
Traité en B1 pour les Canopi imprimés en maille Uair
- Média recommandé : textile déperlant

Recommandé avec :



Poids de lestage x2  
ZT-BASE-02 / 8kg unité



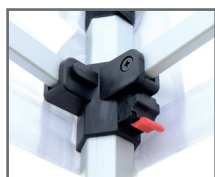
Connecteur Zoom Tent  
ZT-TJC



Kit LED Zoom Tent  
ZT-LED-K



Manivelle d'ouverture et de fermeture



Verrouillage des poteaux



Poids de lestage



Structure parapluie



Sac de transport

## Visuels standards

- Canopi, mur et demi-mur
- Disponible pour tous les formats Zoom Tent
- Coloris : blanc, noir, rouge, bleu
- Fixation horizontale des murs : par bande velcro
- Fixation verticale des murs : attaches velcro sur les mâts



Réf Pantone =  
SOLID WHITE



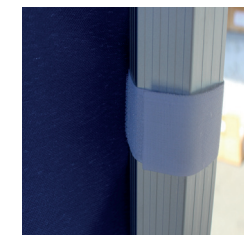
Réf Pantone =  
SOLID BLACK



Réf Pantone =  
RED 485 C



Réf Pantone =  
BLUE 286C



Attaches velcro

## Visuels standards avec zip

- Mur, mur avec fenêtre PVC, mur avec porte
- => La porte s'ouvre et se ferme à l'aide de 2 zip de chaque côté.

Maintien de la porte ouverte (roulée) à l'aide de 2 liens.

- Disponible uniquement pour le format 3X3
- Coloris : blanc
- Fixation horizontale des murs : par bande velcro
- Zip verticaux pour relier les murs entre-eux

A noter : ne pas mixer les visuels avec zip et les visuels avec fixation velcro

Mur avec  
fenêtre PVC



Mur avec  
porte

## Visuels personnalisés

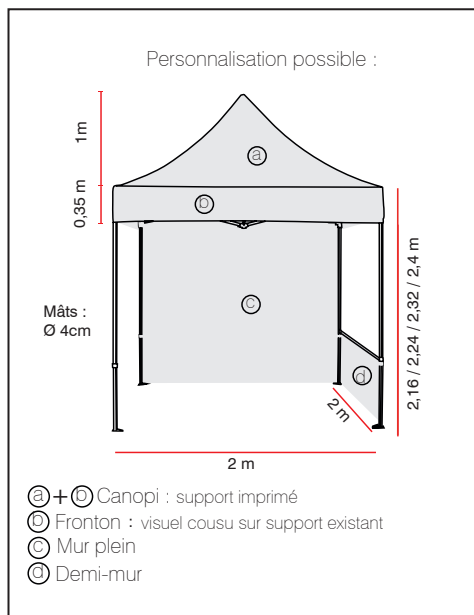
- Canopi, mur, demi-mur, fronton
- Disponible pour tous les formats Zoom Tent
- Coloris : personnalisé
- Mur et 1/2 mur Recto / mur avec porte = maille Uair imprimée et cousue sur occultant Ublock non imprimé (côté blanc visible)
- Mur Recto avec fenêtre PVC = Même finition que le mur recto + fenêtre PVC en Uclear
- Mur et 1/2 mur Recto-Verso / mur avec porte = maille Uair imprimée et cousue sur occultant Ublock imprimé
- Mur Recto-verso avec fenêtre PVC = Même finition que ci-dessus + fenêtre PVC en Uclear
- Fronton = visuel Uair cousu sur fronton du canopi standard

Les gabarits d'impression mis à disposition sont fournis à titre indicatif. Ils tiennent compte de procédés internes qui peuvent varier selon vos équipements, matières & finitions. En cas d'impression par vos soins, il vous appartient de tester au préalable la compatibilité de votre media avec le produit avant utilisation.

Nous travaillons chaque jour pour vous apporter les meilleures solutions et vous proposer des produits innovants et de qualité. Ces développements peuvent apporter des modifications aux produits. Les dimensions sont données à titre indicatif. Photos non contractuelles.

# Outdoor Zoom Tent 2x2

V2



Dimensions produit



Sac de transport à roulettes  
(2 ouvertures latérales),  
piquets + 4 cordes

## Informations toile standard

Référence	Désignation	Dimensions visibles du visuel	Poids
ZT22-CT	Canopi Zoom Tent	1110(h) x 2000(l) x 2000(p) mm	1,1 kg
ZT22-HW	Demi-mur Zoom Tent	780(h) x 1960(l) mm	0,3 kg
ZT22-FW	Mur plein Zoom tent	2150(h) x 1950(l) mm	0,6 kg

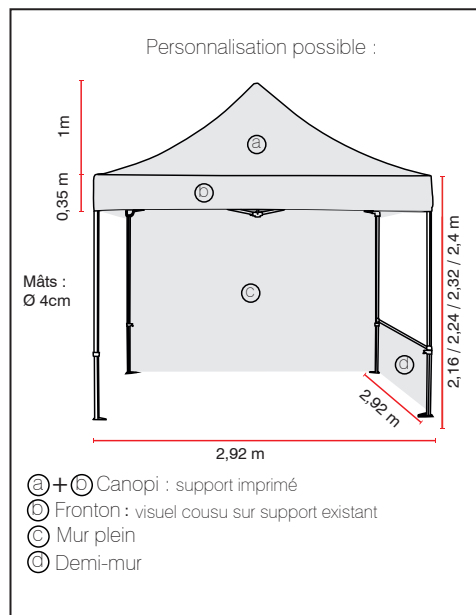
Disponible en Bleu ●, Noir ●, Rouge ● et Blanc ○

## Informations structure

Référence	Désignation	Dimensions produit h x l x p (mm)	Poids	Dimensions colis (mm) h x l x p	Poids colis
ZT22-XAF-01	Zoom Tent 2x2 + sac de transport	3160 x 2000 x 2000	14,6 kg	1680 x 285 x 285	17 kg
ZT33-MTB	Barre pour demi-mur	section 1 = 1550 x 230 x 230 section 2 = 1550 x 200 x 200 les 2 sections sont à emboîter	0,85 kg		
ZT-LED-K	Kit LED Zoom Tent	31,6 x 320 x 31,6 (bandeau LED unité)			1,5 kg

# Outdoor Zoom Tent 3x3

V2



Dimensions produit



Sac de transport à roulettes  
(2 ouvertures latérales),  
piquets + 4 cordes

## Informations toile standard

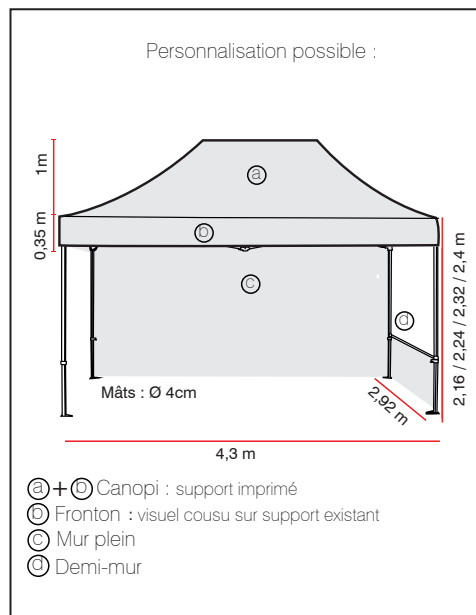
Référence	Désignation	Dimensions visibles du visuel	Poids
ZT33-CT	Canopi Zoom Tent*	1110(h) x 2900(l) x 2900(p) mm	2,1 kg
ZT33-HW	Demi-mur Zoom Tent*	780(h) x 2760(l) mm	0,4 kg
ZT33-FW	Mur plein Zoom tent*	1950(h) x 2790(l) mm	0,95 kg
ZT33-ZIP-FWW	Mur plein Zoom Tent + zip**	2100(h) x 2920(l) mm	0,8 kg
ZT33-ZIP-WWW	Mur blanc Zoom Tent avec fenêtre PVC + zip**	2100(h) x 2920(l) mm Fenêtre : 1300(h) x 2200(l) mm	0,8 kg
ZT33-ZIP-DWW	Mur blanc Zoom Tent avec porte + zip**	2100(h) x 2920(l) mm Porte : 1900(h) x 1500(l) mm	0,8 kg

\*Disponible en Bleu ●, Noir ●, Rouge ● et Blanc ○

\*\*Disponible en Blanc ○

## Informations structure

Référence	Désignation	Dimensions produit h x l x p (mm)	Poids	Dimensions colis (mm) h x l x p	Poids colis
ZT33-XAF-01	Zoom Tent 3x3 + sac de transport	3160 x 2920 x 2920	18 kg	1680 x 285 x 285	20 kg
ZT33-MTB	Barre pour demi-mur	section 1 = 1550 x 230 x 230 section 2 = 1550 x 200 x 200 les 2 sections sont à emboîter	0,85 kg		
ZT-LED-K	Kit LED Zoom Tent	31,6 x 320 x 31,6 (bandeau LED unité)			1,5 kg



Dimensions produit

Sac de transport à roulettes  
(2 ouvertures latérales),  
piquets + 4 cordes

## Informations toile standard

Référence	Désignation	Dimensions visibles du visuel	Poids
ZT345-CT	Canopi Zoom Tent	1110(h) x 3000(l) x 3000(p) mm	2,9 kg
ZT345-HW	Demi-mur Côté Zoom Tent	780(h) x 2760(l) mm	0,4 kg
ZT345-HW	Demi-mur Face Zoom Tent	780(h) x 4450(l) mm	0,5 kg
ZT345-FW	Mur plein Côté Zoom tent	1950(h) x 2790(l) mm	0,8 kg
ZT345-FW	Mur plein Face Zoom tent	1950(h) x 4270(l) mm	1,4 kg

Disponible en Bleu ●, Noir ●, Rouge ● et Blanc ○

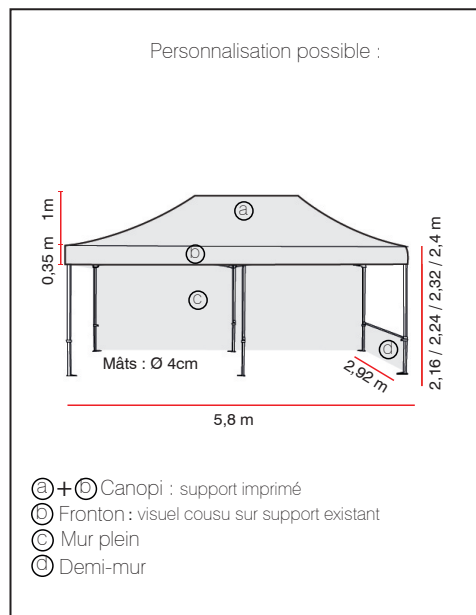
## Informations structure

Référence	Désignation	Dimensions produit h x l x p (mm)	Poids	Dimensions colis (mm) h x l x p	Poids colis
ZT345-XAF-01	Zoom Tent 3x4,5 + sac de transport	3160 x 4300 x 2920	24 kg	1680 x 350 x 285	27,4 kg
ZT345-MTB*	Barre pour demi-mur	section 1 = 1550 x 230 x 230 section 2 = 1550 x 200 x 200	0,85 kg		
ZT-LED-K	Kit LED Zoom Tent	31,6 x 320 x 31,6 (bandeau LED unité)			1,5 kg

\* Prévoir 2 exemplaires pour le demi-mur face, les sections sont à emboîter

# Outdoor Zoom Tent 3x6

V2



Dimensions produit

Sac de transport à roulettes  
(2 ouvertures latérales),  
piquets + 4 cordes

## Informations toile standard

Référence	Désignation	Dimensions visibles du visuel	Poids
ZT36-CT	Canopi Zoom Tent	1110(h) x 5820(l) x 2900(p) mm	3,8 kg
ZT36-HW	Demi-mur Zoom Tent	780(h) x 2760(l) mm	0,4 kg
ZT36-FW	* Mur plein Zoom tent	1950(h) x 2790(l) mm	0,8 kg

\* Prévoir 2 murs pleins pour faire un mur de fond complet

Disponible en Bleu ●, Noir ●, Rouge ● et Blanc ○

Attention, sur le côté de 6 mètres, utiliser 2 barres pour demi-mur (ZT33-MTB).

La référence TNT-6M-HLFWLL-BRKT est obligatoire pour installer les barres pour demi-mur 6 mètres.

## Informations structure

Référence	Désignation	Dimensions produit h x l x p (mm)	Poids	Dimensions colis (mm) h x l x p	Poids colis
ZT36-XAF-01	Zoom Tent 3x6 + sac de transport	3160 x 5800 x 2920	30 kg	1680 x 490 x 285	34,2 kg
ZT33-MTB	Barre pour demi-mur	section 1 = 1550 x 230 x 230 section 2 = 1550 x 200 x 200 les 2 sections sont à emboîter	0,85 kg		
TNT-6M-HLFWLL-BRKT	Connecteur pour demi-mur	45 x 225 x 41,4			
ZT-LED-K	Kit LED Zoom Tent	31,6 x 320 x 31,6 (bandeau LED unité)			1,5 kg

## Informations kit LED (ZT-LED-K)

### Composition du kit :

- 4 bandeaux LED : 31,6(h) x 320(l) x 31,6(p) mm (unité) avec batterie rechargeable intégrée
- 8 clips plastique
- 4 câbles de chargement USB (longueur : 50cm)
- 1 chargeur de 4 ports USB
- 1 sac de transport matelassé : 80(h) x 350(l) x 170(p)

### Installation sur la Zoom tent :

- Clipper chaque bandeau LED sur le croisillon central de la structure (2 clips par bandeau).



- Appuyer longuement sur le bouton de marche/arrêt pour allumer ou éteindre le bandeau LED. Pour changer les modes d'éclairage, effectuer une courte pression.

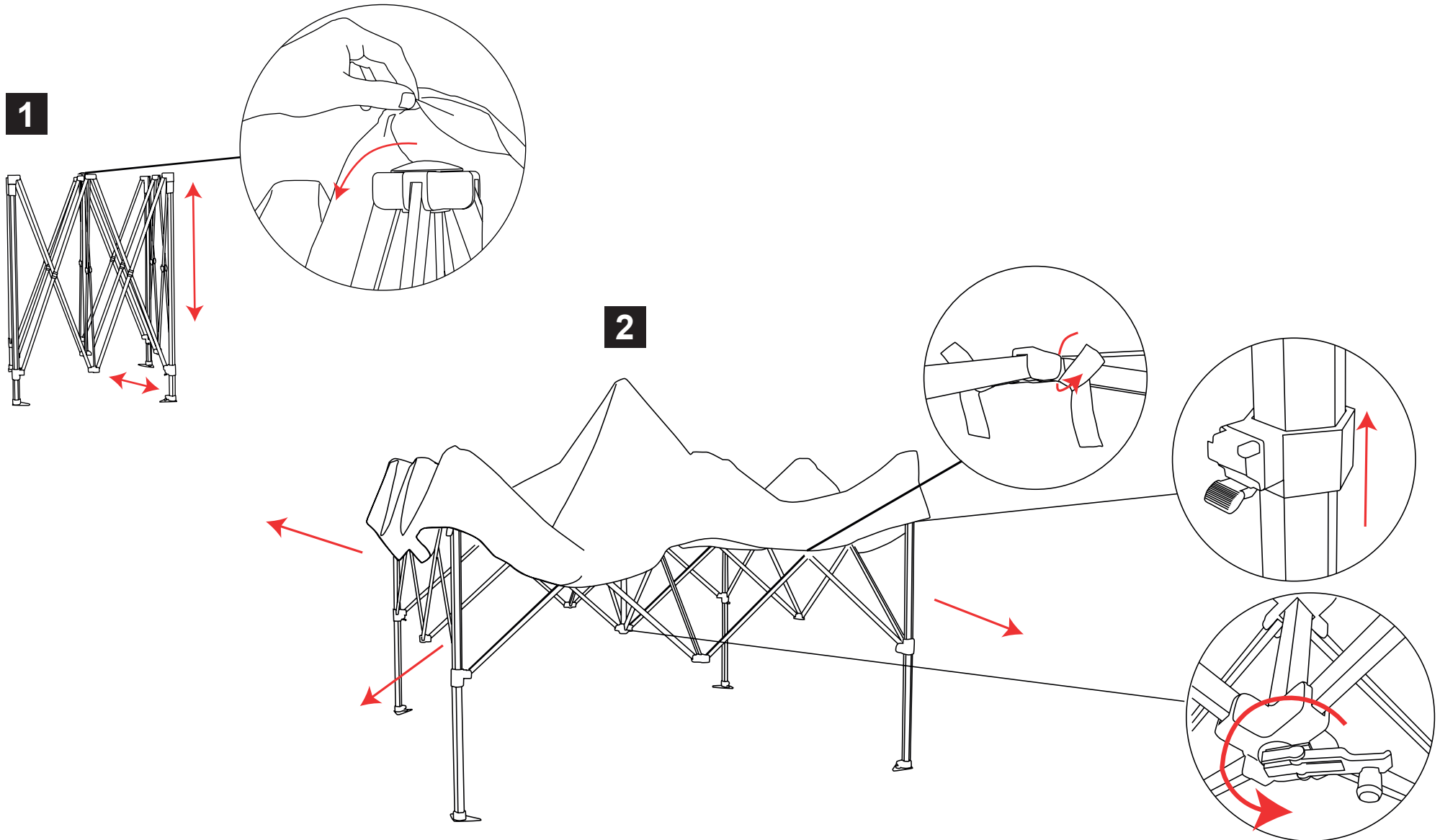


### Eclairage :

- LED blanc froid 6500 Kelvins
- Bandeau LED input et output : DC5V/1A
- Puissance bandeau LED : 5W
- 5 modes d'éclairage : 3 intensités de lumière (25%, 50%, 100%), Flash (lumière rouge clignotante) et SOS (lumière rouge)
- Durée d'éclairage : 25 % (24 heures), 50% (14 heures), 100% (7 heures)
- Capacité de la batterie : 3.7V 6000mAh
- Temps de chargement de la batterie : 6 heures
- Chargeur input : 100-240V / chargeur output : 5V

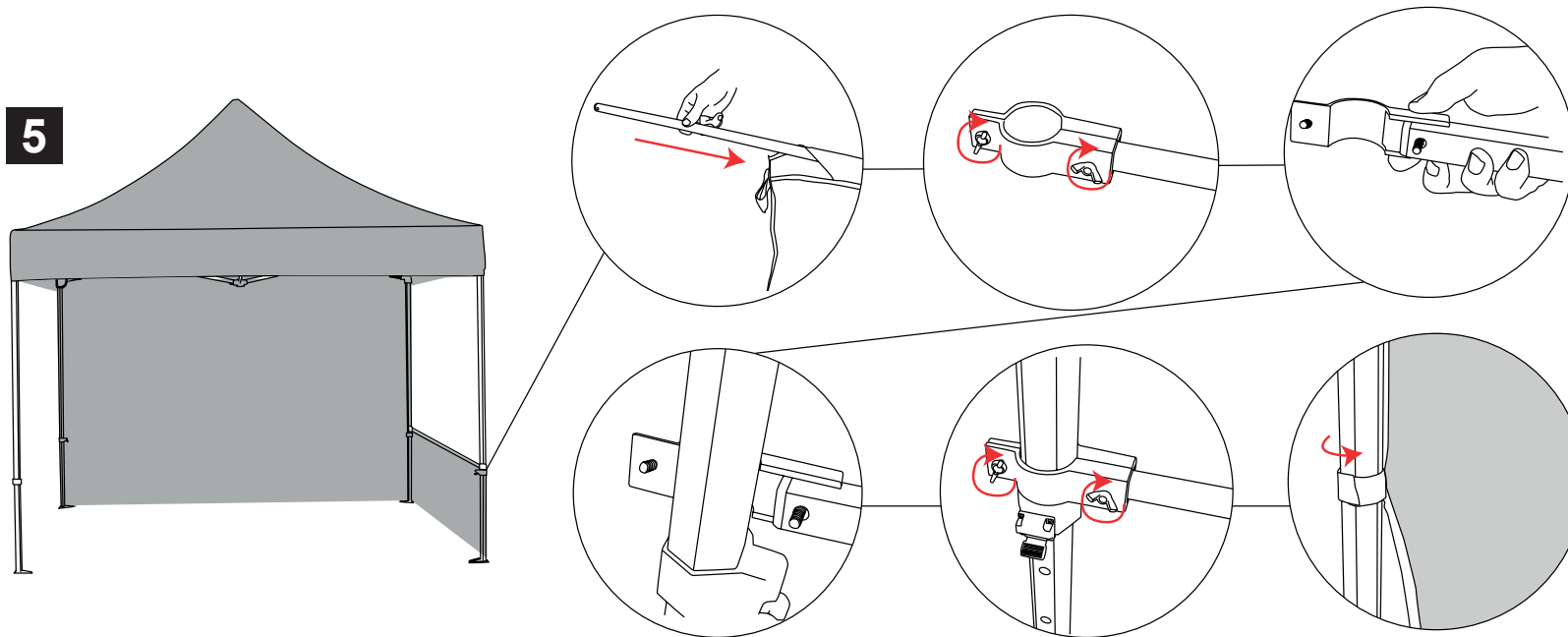
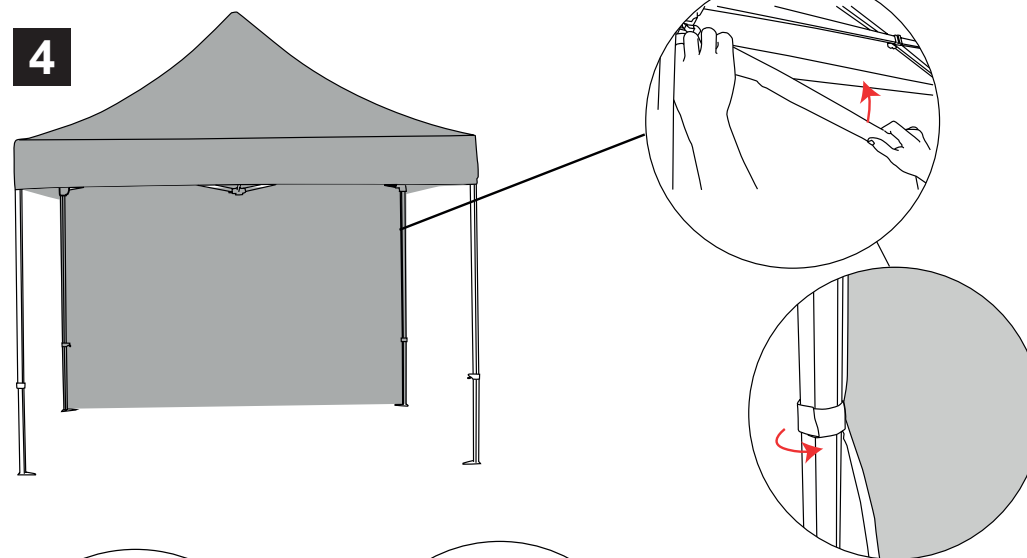
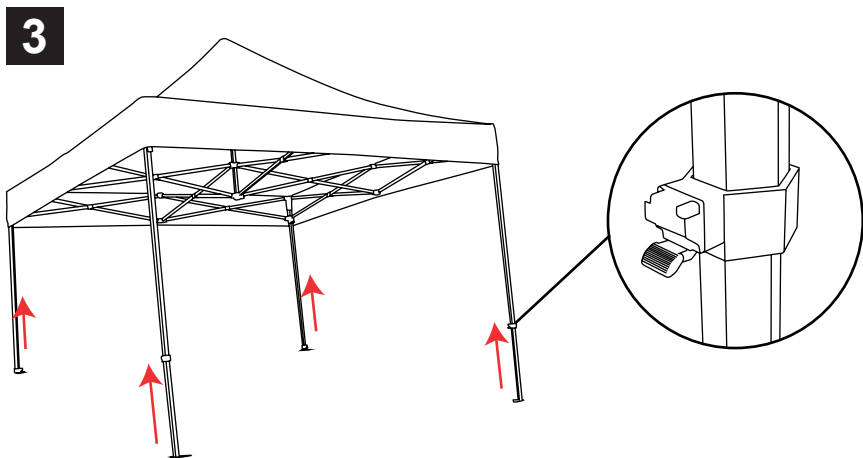


## Assemblage





## Assemblage



## Assemblage du connecteur Zoom Tent (ZT-TJC)

